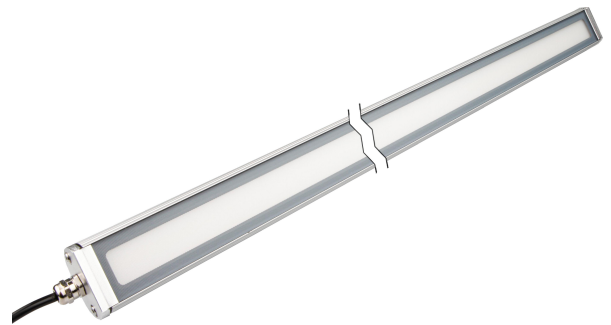


## Serie di luci per macchine EM51010x

Luce di macchina a LED, luce bianca, 6000K, 24V DC, -30-50°C, cavo in PVC, IP67, alluminio+vetro duro



### Supporto dell'apparecchio incluso

Queste luci a LED sono robuste e compatte, montate in superficie e con un'elevata potenza.

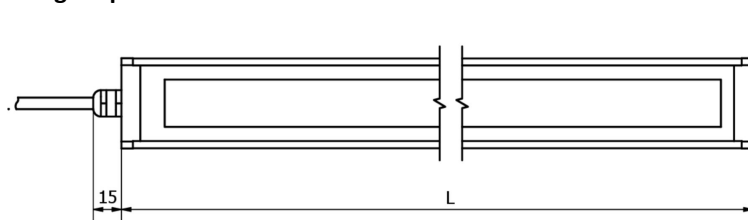
L'alloggiamento in alluminio dissipa efficacemente il calore. Le luci possono essere utilizzate a temperature ambientali fino a 50 °C.

La temperatura di colore è di 6.000 K. L'utilizzo di LED SMD produce una luce uniforme e priva di sfarfallio.

La fornitura comprende le staffe che possono essere utilizzate per regolare l'angolazione delle luci.

Articolo n.	EM510100	EM510101	EM510102
Dimensioni	300x51x60 mm	600x51x60 mm	800x51x60 mm
Tensione di esercizio	24 V CC		
Corrente nominale di esercizio	500 mA	1000 mA	1330 mA
Materiale dell'alloggiamento	Alluminio		
Temperatura ambiente	-30 - 50 °C		
Collegamento elettrico	Cavo a 2 fili da 1 m		
ardTEEL_Schutzfunktionen	Verpolungsschutz		

### Disegno quotato



Articolo n.	L
EM510100	300 mm
EM510101	600 mm
EM510102	800 mm

### Estratto del programma di accessori

#### NG400501



Alimentatore DC, monofase,  
125x114x40mm, 24-28V, 5A, 90-  
264V AC 50Hz, 90-264V AC 60Hz,  
127-370V DC, connessione a vite,  
IP20, alluminio, stabilizzato,  
tensione di uscita temporizzata

Ulteriori accessori sono disponibili sulla nostra homepage

**Installazione**

L'installazione deve essere eseguita esclusivamente da un elettricista qualificato!

**Smaltimento dei rifiuti**

Numero RAEE secondo § 6 par. 3 ElektroG: 40951076

**Istruzioni di sicurezza**

- / Prima della messa in funzione, accertarsi che siano state rispettate tutte le indicazioni di sicurezza contenute nella documentazione del prodotto.
- / L'uso di questi prodotti è vietato se ha un impatto diretto sulla sicurezza personale.
- / I sistemi di illuminazione a LED possono generare radiazioni molto intense che, se utilizzate in modo improprio, possono danneggiare gli occhi. Il produttore non può essere ritenuto responsabile per i danni causati da un uso o da un collegamento improprio.